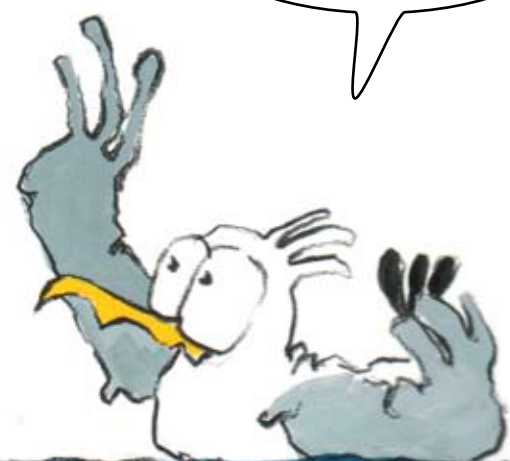


**BONJOUR SUNNY !
J'AI DU COURRIER POUR TOI**

**MERCI AL !
COMMENT VAS-TU ?**



CA POURRAIT ALLER MIEUX. JE SUIS PORTEUR DE BIEN MAUVAISES NOUVELLES.

QUE SE PASSE-T-IL DONC ?

AS-TU DEJA ENTENDU PARLER D'UNE ZONE APPELEE LE TOURBILLON OCEANIQUE DU PACIFIQUE NORD ?

PAS DU TOUT



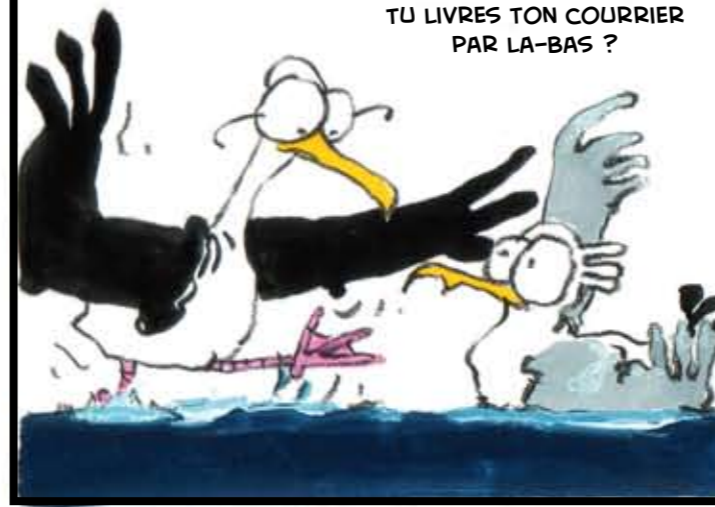
C'EST UNE ZONE DANS LAQUELLE TOUS LES DECHETS VENUS DES COTES S'ACCUMULENT. D'EN HAUT, ON DIRAIT UN PETIT CONTINENT DE DETRITUS

UN CONTINENT ?!!
C'EST UN PEU FORT,
NON ?



C'EST TELLEMENT ENORME QUE DES OCEANOGRAPHES ONT SURNOMME CETTE ZONE "LA GRANDE DECHARGE DU PACIFIQUE". NON SEULEMENT CETTE POUBELLE GRANDIT CHAQUE JOUR, MAIS ELLE EST DANGEREUSE POUR LES ANIMAUX MARINS ET LES OISEAUX.

TU LIVRES TON COURRIER PAR LA-BAS ?



MA FAMILLE VIT AU NORD-OUEST DE HAWAII. MES COUSINS DOIVENT VOLER DES JOURNEES ENTIERES A LA RECHERCHE DE NOURRITURE, ET ILS EN TROUVENT SOUVENT ACCROCHEE A DES DEBRIS FLOTTANTS.

QUEL GENRE DE DEBRIS ?



ESSAYES D'IMAGINER UNE NAPPE DE DETRITUS QUI FLOTTE ENTRE SAN FRANCISCO ET HAWAII ET QUI FAIT 2 FOIS LA TAILLE DE LA FRANCE, SUR 3 METRES DE PROFONDEUR.



J'AI UN PEU DE MAL ! ICI, SES DETRITUS "TOMBES" DES BATEAUX SONT DEPOSES SUR LES PLAGES APRES CHAQUE TEMPETE, MAIS DE LA A IMAGINER UN CONTINENT DE SALETES...



OH, ON TROUVE DE TOUT : DES BALLONS CREVES, DES BROSSES A DENTS, DES BRIQUETS, DES CANNETTES, DES BOUTEILLES, DES SACS EN PLASTIQUE... TOUTES CES ORDURES SONT COMPOSEES A 80 % DE MATIERES PLASTIQUES. L'ORGANISME DE NOS PETITS EST INCAPABLE DE LES DIGERER ET QUE CHAQUE FOIS QUE NOUS LES NOURRISSONS, NOUS LES CONDAMNONS...*

J'AI CONNU DES MOUETTES QU'ON A OPERE D'URGENCE PARCE QU'ELLES AVAIENT DANS L'ESTOMAC DES OBJETS QU'ELLES AVAIENT PRIS POUR DE LA BOUFFE ! LES HUMAINS COMPTENT AGIR ?



LES DECHETS SONT GENERALEMENT BIODEGRADABLES, MAIS LES PLASTIQUES MODERNES SONT TELLEMENT RESISTANTS QUE DES OBJETS VIEUX D'UN DEMI SIECLE CONTINUENT DE FLOTTER DANS LE PACIFIQUE NORD.



IL FAUDRAIT DEJA PRENDRE CONSCIENCE DE CETTE CATASTROPHE ECOLOGIQUE

PAS FACILE, ILS ONT DEJA DU MAL A GARDER UNE PLAGE PROPRE !

LA MER N'EST PAS UNE POUBELLE ET QUE CE N'EST PAS PARCE QU'UN OBJET COULE OU DERIVE AU LOIN QU'IL N'EXISTE PLUS !

D'AUTANT PLUS QUE TOUS LES DECHETS N'ONT PAS LA MEME DUREE DE DE-COMPOSITION EN MER.



TU AS RAISON. JETER UN TROGNON DE POMME PEUT PARAITRE ANODIN, IL FAUDRA POURTANT 5 MOIS POUR QU'IL SE DECOMPOSE ET JUSQU'A 4 SEMAINES POUR DU PAPIER TOILETTE.

LES PLASTIQUES, LES COUCHES JETABLES METTRONT PRES DE 450 ANS AVANT DE DISPARAITRE. MAIS LE GRAND GAGNANT, C'EST LE VERRE...ENVIRON 3000 ANS !



LES PAPIERS DE BONBON ?

5 ANS.



LES EMBALLAGES ?

ENTRE 3 ET 14 MOIS



LES BOITES DE CONSERVE ?

50 ANS.



LES CANNETTES ?

200 ANS



200 ANS ! C'EST PAS POSSIBLE !

BREF, DANS LES PREMIERS EFFORTS A FAIRE POUR PROTEGER LES OCEANS IL FAUT DEJA VEILLER A CE QUE LES DECHETS RESTENT A BORD DES BATEAUX ET QUE LES POUBELLES SOIENT DECHARGEES AU PORT.



ABSOLUMENT. CHAQUE PORT DOIT S'EQUIPER AFIN DE RECUPERER LES ORDURES, LES EAUX GRISES ET LES EAUX NOIRES* DES BATEAUX.

J'ASSISTE ENCORE A DES DEGAZAGES EN PLEINE MER ET CELA ME MET HORS DE MOI !

NOUS PARTAGEONS LES OCEANS AVEC LES HOMMES DEPUIS DES SIECLES, ET ILS NE DOIVENT PAS OUBLIER QUE SOUS L'EAU IL Y A LA VIE, ET QU'ELLE MERITE LE RESPECT.



LES EAUX GRISES PROVIENNENT DE LA S DE B ET DE LA CUISINE, LES EAUX NOIRES DES WC.

ELLE FAIT PEUR TON HISTOIRE !

VIENS DONC T'ASSEOIR, JE NE T'AI PAS ENCORE TOUT RACONTE..
JE VOYAGE ENORMEMENT, ALORS A FORCE DE TRAVERSER LES OCEANS, J'EN VOIS DES CHOSES !

QUOI ENCORE ?



J'OBSERVE UN PHENOMENE DE PLUS EN PLUS INQUIETANT QUE LES MARINS ONT EUX AUSSI NOTE : LA FONTE DES GLACES.

CA FAIT UN BOUT DE TEMPS QU'ON EN PARLE, TU NE M'APPRENDS RIEN. ON CONNAIT MEME LES RESPONSABLES : LES GAZ A EFFET DE SERRE.



POUR SE RECHAUFFER, LA TERRE LAISSE PASSER LES RAYONS DU SOLEIL DANS SON ATMOSPHERE. LES RAYONS RICOCHENT SUR SA SURFACE ET REPARTENT LA PLUPART SERONT STOPPES PAR DES NUAGES OU BLOQUES PAR DES GAZ A EFFET DE SERRE COMME LE GAZ CARBONIQUE. C'EST GRACE A CE PHENOMENE QU'IL FAIT EN MOYENNE 15 DEGRES SUR TERRE.

C'EST DONC POUR CELA QU'EN AUGMENTANT LES EMISSIONS DE GAZ A EFFET DE SERRE, LA TERRE A DE PLUS EN PLUS CHAUD.



TU N'AS PAS TORT, MAIS N'OUBLIE PAS QUE LES GAZ A EFFET DE SERRE SONT UN PHENOMENE NATUREL ET QUE SANS EUX LA TERRE SERAIT UNE BOULE DE GLACE.

COMMENT CELA FONCTIONNE ?



LES ACTIVITES HUMAINES PRODUISENT BEAUCOUP TROP DE GAZ CARBONIQUE ET SONT RESPONSABLES DE CETTE AUGMENTATION. CES GAZ SONT NATURELLEMENT ABSORBES EN GRANDE PARTIE PAR LES OCEANS. S'ILS AUGMENTENT LES OCEANS EN ABSORBENT DONC PLUS.

ET IL Y A DES CONSEQUENCES...



MALHEUREUSEMENT OUI. LORSQUE CES GAZ PASSENT DE L'ATMOSPHERE A L'EAU, ILS SE TRANSFORMENT EN ACIDE CARBONIQUE ET CONTRIBUENT A L'ELEVATION DE L'ACIDITE DES OCEANS.

ET C'EST GRAVE ?

PLUTOT ! L'ACIDIFICATION DE L'EAU AURA DES REPERCUSSIONS SUR LA VIE MARINE...

...ET UNE EAU TROP ACIDE AFFAIBLIT LES CARAPACES DES CRABES, ET DES COQUILLAGES ET DES ORGANISMES MICROSCOPIQUES COMME LE KRILL* ET LES PTEROPODES*.

OUI, ET EN PERTURBANT LE PLUS BAS NIVEAU DE LA CHAINE ALIMENTAIRE CELA POURRA AVOIR DES EFFETS DRAMATIQUES A L'AUTRE BOUT !

E FAIS AUSSI PARTIE DE L'AUTRE BOUT, MOI ! ON NE VA PLUS RIEN AVOIR A MANGER, QUOI ?!!

ON N'EN EST PAS ENCORE LA NON PLUS.

OUI, MAIS C'EST COMME LE RESTE. ON VA REAGIR QUAND CE SERA TROP TARD. ET LES AUTRES ESPECES MARINES, ELLES REAGISSENT COMMENT A CETTE ACIDITE ?

EN EFFET, ELLE EMPECHE LA CALCIFICATION**, ET SANS COQUILLE, LA PLUPART DE CES ANIMAUX MOURRONT.

LE KRILL ET LES PTEROPODES SONT LA SOURCE D'ALIMENTATION DE BEAUCOUP D'ESPECES DE POISSONS, NON ?

LES CALAMARS PAR EXEMPLE ONT LEUR CIRCULATION SANGUINE ET LEUR RESPIRATION AFFECTEES. LES CORAUX POURRAIENT TOUT SIMPLEMENT DISPARAITRE DANS CERTAINES ZONES DU GLOBE.

ON VA PEUT-ETRE ARRETER LA, PARCE QUE TU ME FILES LE BOURDON ET JE SUIS EN TRAIN D'ENVISAGER SERIEUSEMENT DE CHANGER D'ALIMENTATION POUR ETRE SUR DE NE PAS CONNAITRE LA DISETTE.

* PLANCTON PRINCIPALE NOURRITURE DES BALEINES A FANONS ET MOLLUSQUE GASTEROPODE MARIN A COQUILLE TRES LEGERE

** LE PROCESSUS QUI PERMET AUX ANIMAUX DE CONSTRUIRE LEURS COQUILLES.

JE TERMINERAI JUSTE SUR LE FAIT QUE CES GAZ A EFFET DE SERRE CONTRIBUENT EUX AUSSI AU RECHAUFFEMENT DES OCEANS.

C'EST POUR CELA QUE LES GLACIERS FONDENT. TU AS DEJA CROISI DES ICEBERGS ?



OH OUI, ET DE PLUS EN PLUS. TU N'IMAGINES PAS LES DIMENSIONS QUE CELA PEUT ATTEINDRE. EN 2002, J'EN AI CROISI UN QUI MESURAIT ENVIRON 190 KILOMETRES DE LONG ET 31 KM DE LARGE. PLUS DE 2 FOIS LA TAILLE DU LUXEMBOURG !



QU'EST-CE QUE CELA PROVOQUE D'AUTRE LE RECHAUFFEMENT DES OCEANS ?

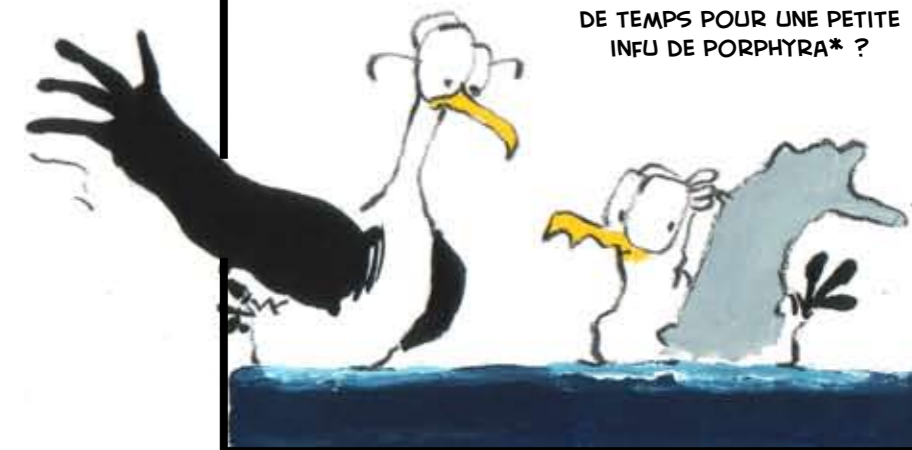
C'EST POUR CELA QU'IL FAUT AGIR VITE POUR TROUVER DES SOLUTIONS EFFICACES ET DIMINUER LES GAZ A EFFET DE SERRE. LE RECHAUFFEMENT DE LA PLANETE EST UNE REALITE INCONTESTABLE, ET TOUTE SA SURFACE EST CONCERNEE.



QU'EST-CE QU'IL FAUT FAIRE ?

RECHERCHER DES SOLUTIONS ECOLOGIQUES QUI POURRONT FOURNIR L'ENERGIE ELECTRIQUE DANS LE FUTUR TELLES QUE LE SOLEIL ET LE VENT PAR EXEMPLE. ON PARLE D'ENERGIES RENOUVELABLES.

LA, TU PRECHES UN CONVERTI ! AS-TU UN PEU DE TEMPS POUR UNE PETITE INFU DE PORPHYRA* ?



ON OBSERVE DEPUIS PLUSIEURS ANNEES QUE LE NIVEAU DE LA MER AUGMENTE, ET QUE LES INONDATIONS ET LES TEMPETES SE MULTIPLIENT. ET SI RIEN NE CHANGE RAPIDEMENT, DES POPULATIONS ENTIERES SERONT CONTRAINTES A L'EXIL.

IL PARAIT QU'UNE PARTIE DE L'INDE SERAIT SUBMERGEE, QUE DES ILES ENTIERES DISPARAITRAIENT ET QUE DE NOMBREUX PAYS N'ECHAPPERAIENT PAS A CE PHENOMENE.



VOLONTIERS. J'AI FAIT UN LONG VOYAGE, ET J'AVOUE AVOIR LE GOSIER UN PEU SEC !

JE VAIS TE MONTRER MON NID, ET TU VAS VOIR QUE J'AI BIEN TRAVILLE LE SUJET !



* ALGUE APPELEE AUSSI NORI